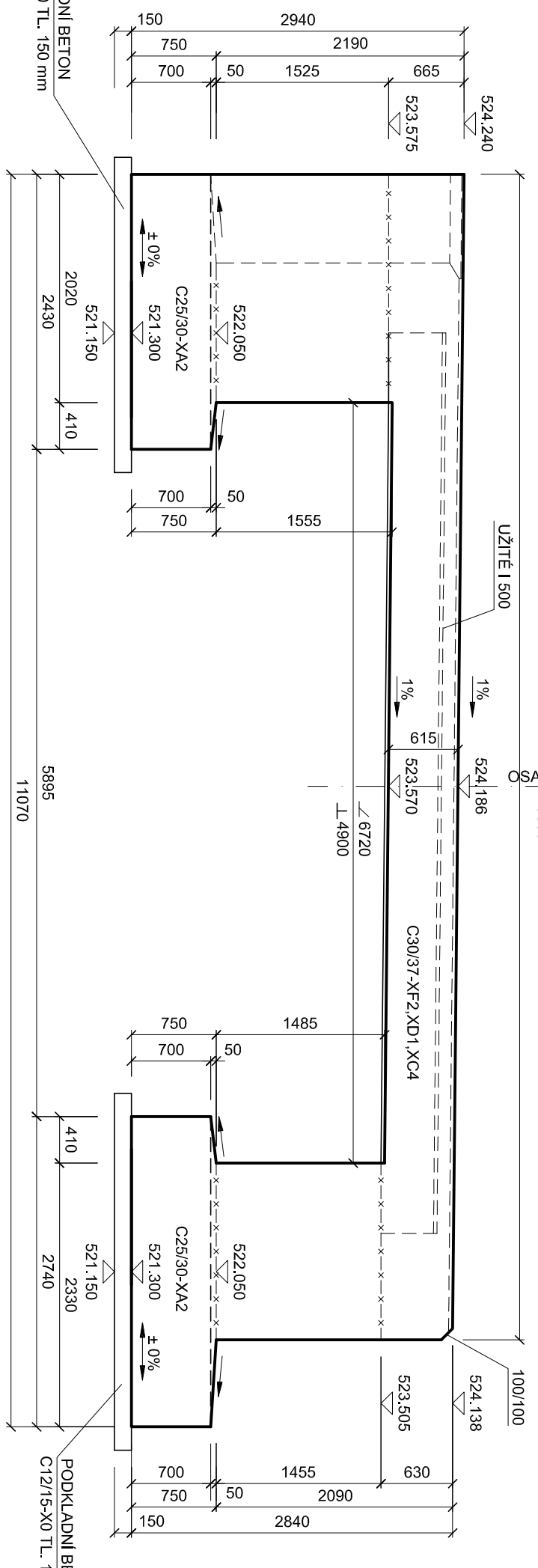
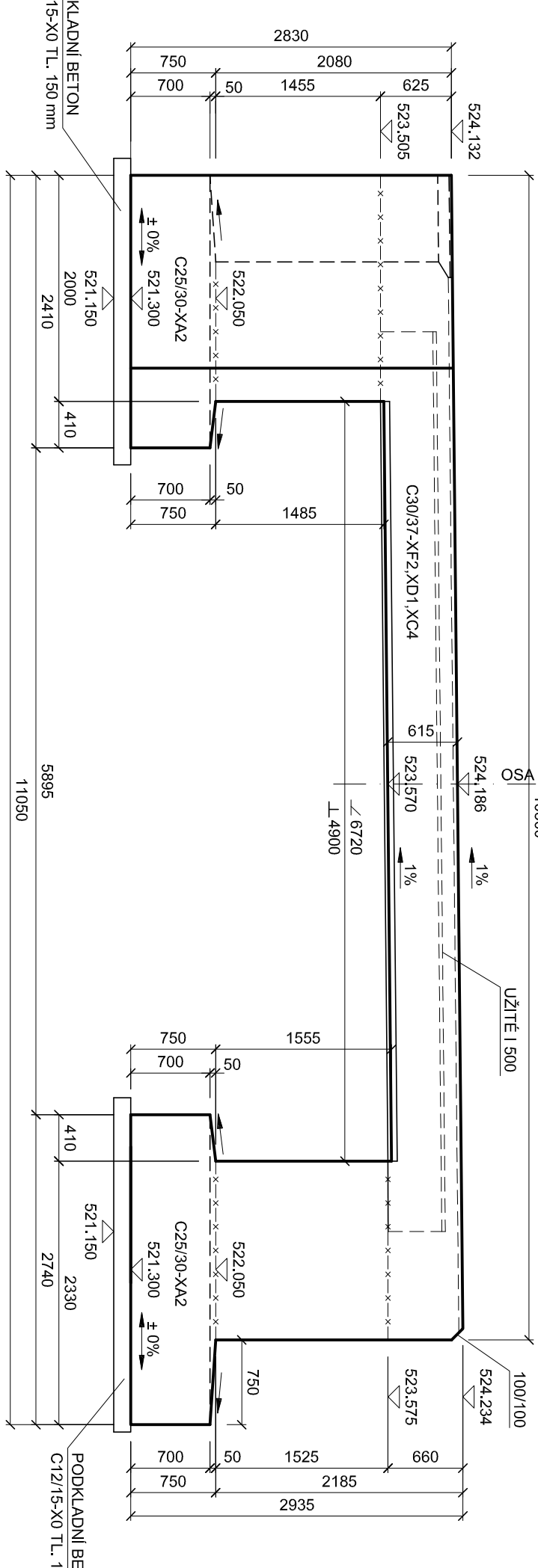


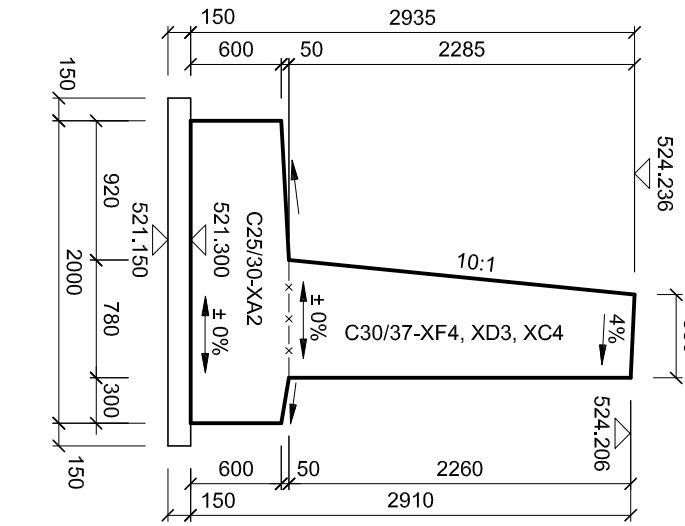
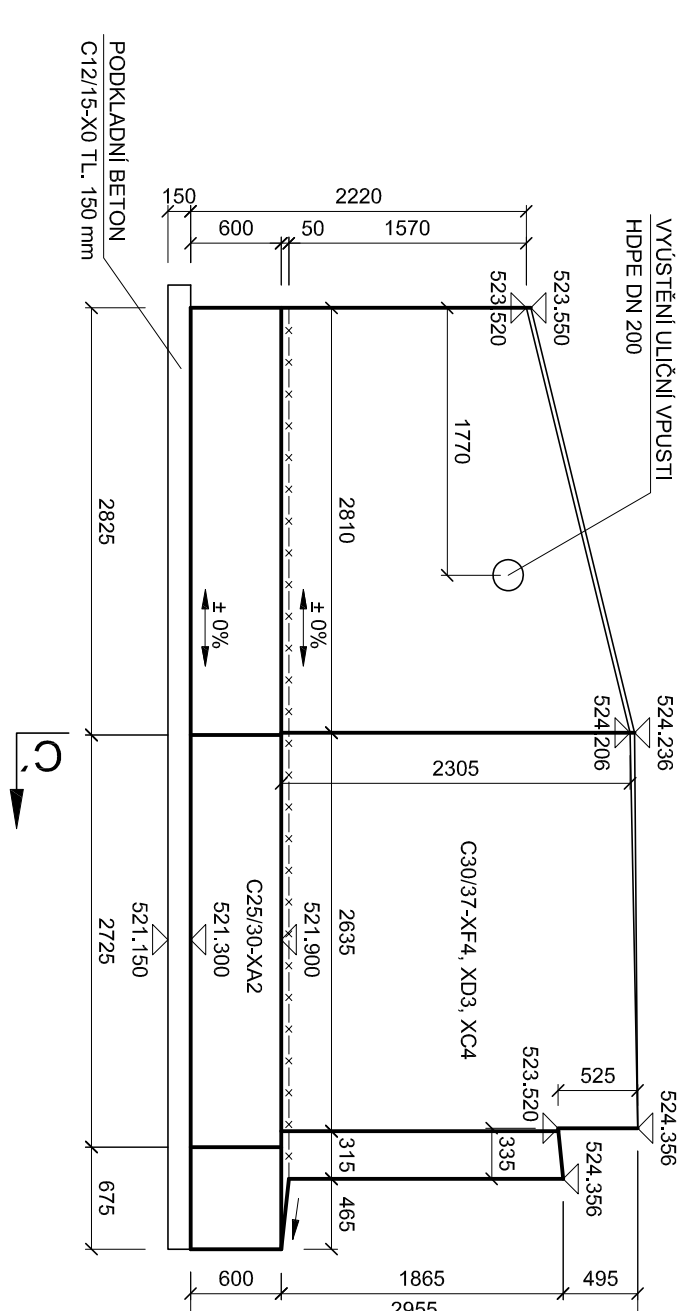
HORNÍ ŽANDOV



DOLNÍ ŽANDOV

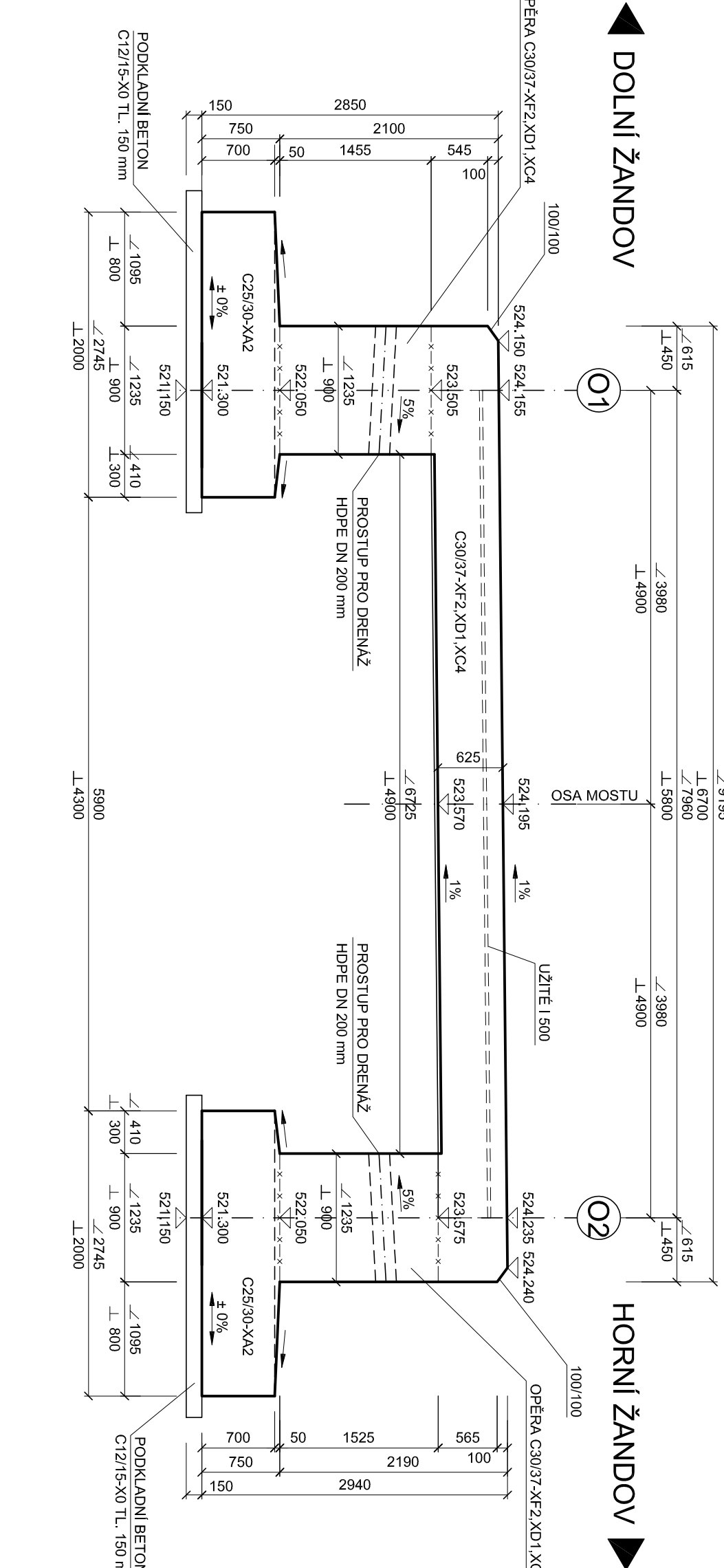


HORNÍ ŽANDOV

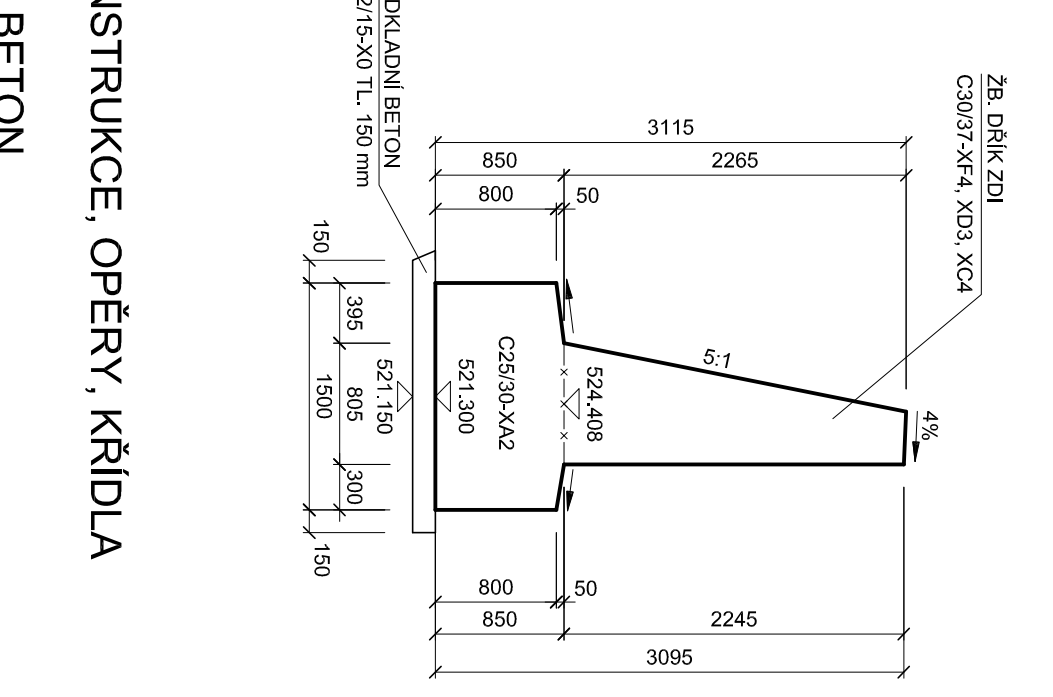
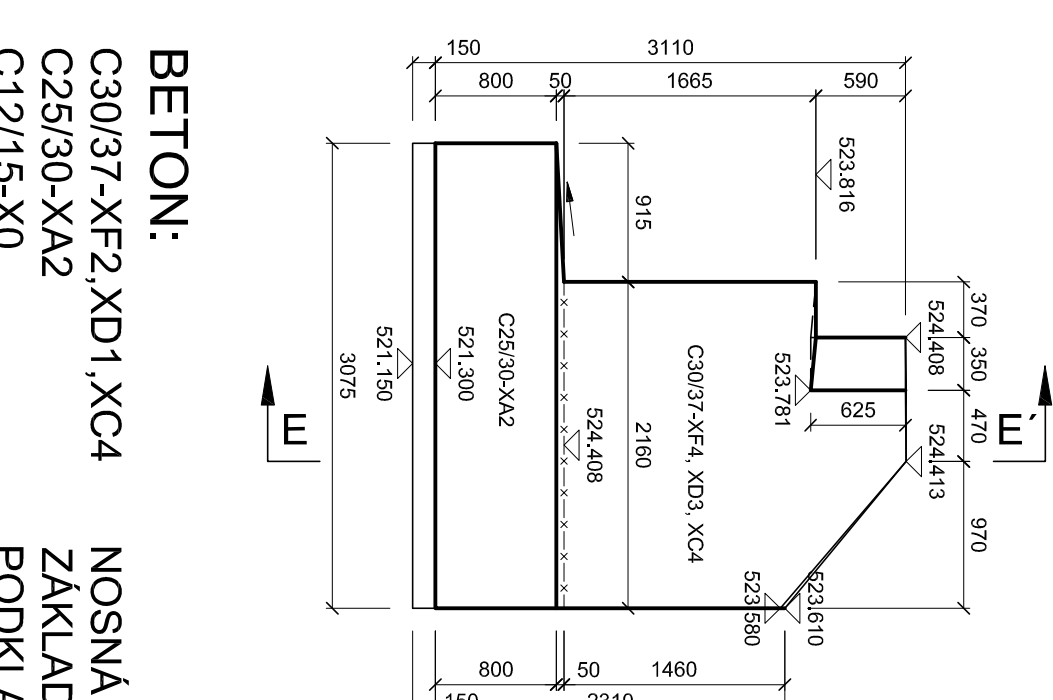
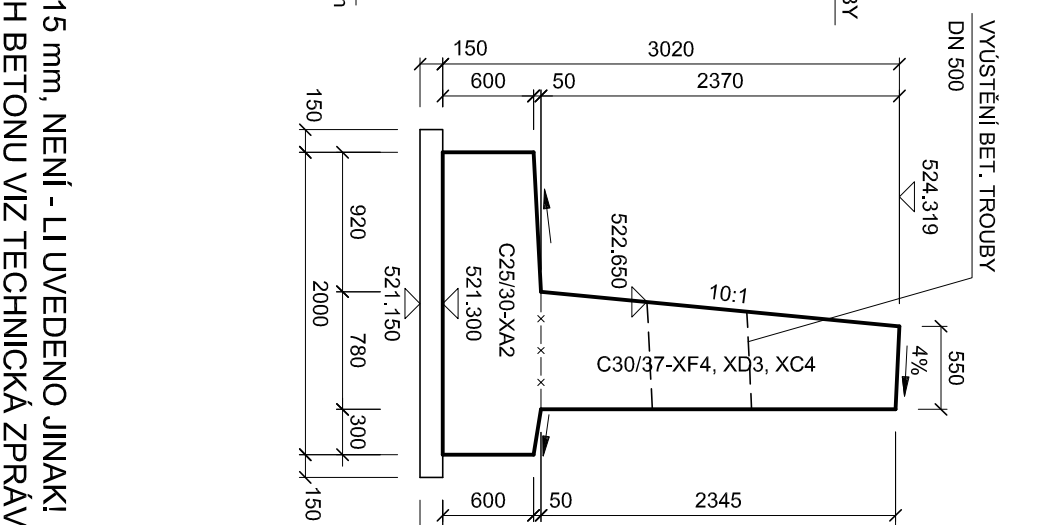
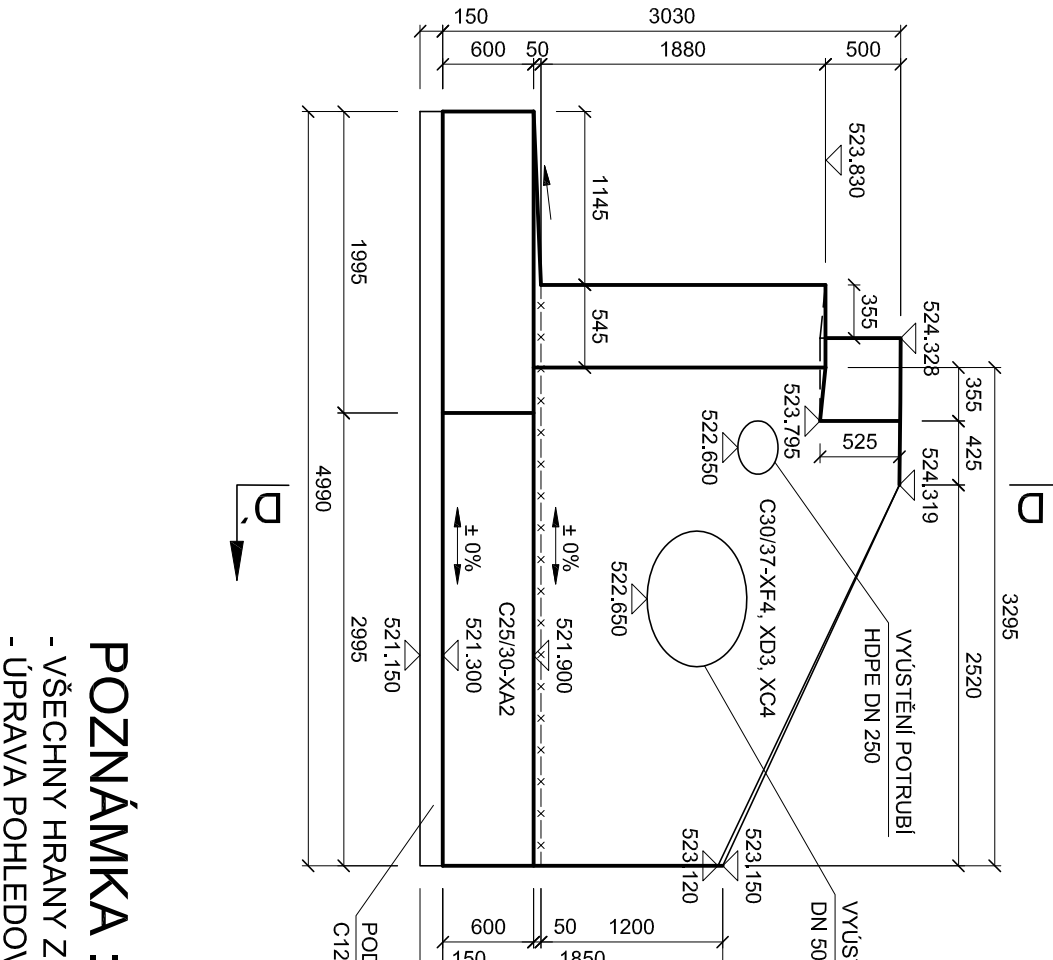
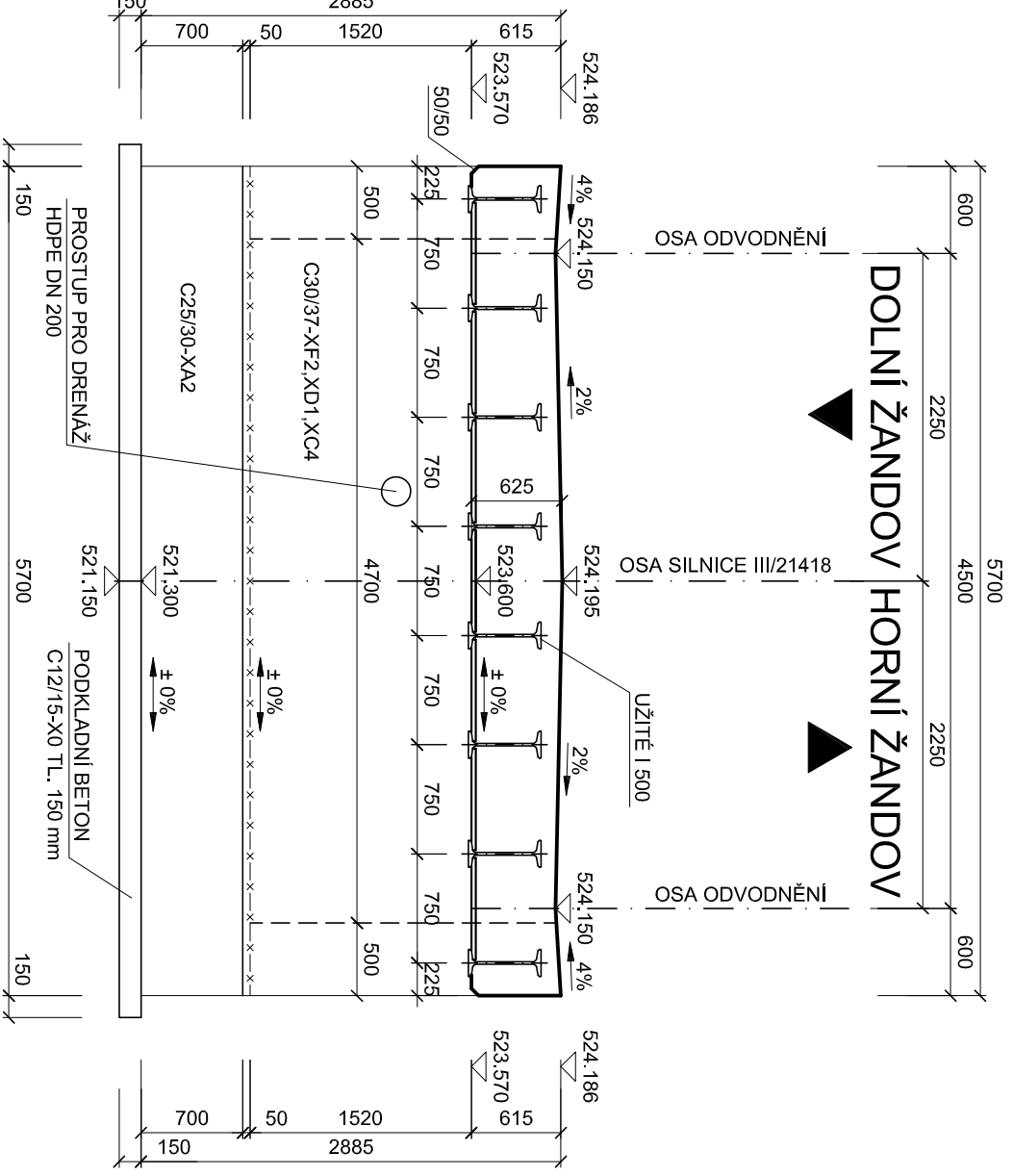


DOLNÍ ŽANDOV

HORNÍ ŽANDOV



DOLNÍ ŽANDOV HORNÍ ŽANDOV



POZNÁMKA :
- VŠECHNY HRANY ZKOSIT 15 x 15 mm, NEJL - LI UVEDENO JINAK!
- ÚPRAVA POHLEDYVÝCH PLOCH BETONU VIZ TECHNICKÁ ZPRÁVA.

BETON:
C30/37-XF2, XD1, XC4
C25/30-XA2
C12/15-X0

NOSNÁ KONSTRUKCE, OPĚRY, KŘIDLA
ZÁKLADY
PODKLADNÍ BETON

SO 201 MODERNIZACE MOSTU EV. Č. 214 18-1			
STAVBA			
MODERNIZACE MOSTU EV. Č. 214 18-1			
DOLNÍ ŽANDOV			
VÝRAČKOVÁ	ZODPOVĚDNÝ PROJEKTANT	TECHNICKÁ KONTROLA	S.A.M. CONSULTING s.r.o.
ANDREA MASKOVA	ING. EVA DRAGOUNOVA	JANOSLAV ZAVADIL, IBS.	Informace: 2254, 407 27 Varnsdorf
INVESTOR			Investor: 2254, 407 27 Varnsdorf
ZAKÁZKOVÉ ČÍSLO			2017-08
STUPĚN			OSPOPS
MĚŘÍTKO			1:50
PŘÍLOHY			5
VÝKRES TVARU NOSNÉ KONSTRUKCE A KŘIDEL			PARÉ